

EXAME DE HABILITAÇÃO ARTÍSTICO-MUSICAL – 1ª FASE
AVALIAÇÃO DE LEGISLAÇÃO MILITAR E
CONHECIMENTOS MÚSICAIS GERAIS
FI 1/14

SITUAÇÃO GERAL

Você está servindo na Banda de Música da Escola de Sargentos de Logística (Es S Log).

1ª SITUAÇÃO PARTICULAR

Você foi escalado pelo Regente para ministrar uma instrução para seus pares menos experientes sobre regulamentos militares. Com o objetivo de avaliar o aprendizado da matéria pelos integrantes da turma, você preparou algumas questões sobre o assunto para serem respondidas após a realização da instrução.

1ª QUESTÃO

GBM	02
GBO	

Com base na 1ª Situação Particular, responda aos itens 1 e 2, assinalando com um “X” a resposta correta para o item.

Item 1. Sobre o capítulo VII da Instrução Geral para aplicação do Regulamento de Continências, Honras, Sinais de Respeito e Cerimonial Militar das Forças Armadas, que trata dos Hinos, Canções e Dobrados, podemos verificar:

I - Nas solenidades com a presença de público externo, deverá ser cantado, preferencialmente, o Hino Nacional, para permitir uma maior participação da assistência.

II - No canto do Hino Nacional pela tropa ou público, acompanhado de execução instrumental, as bandas e as fanfarras deverão obedecer ao andamento metronômico de uma semínima igual a 120.

III - Marchas e dobrados de compositores estrangeiros não poderão ser executados em cerimônias militares, pelas bandas de música.

IV - As marchas e dobrados para bandas de corneteiros ou clarins, para fanfarras e para bandas de música, utilizados no Exército, são os constantes do (C 20-5) Manual de Toques do Exército.

- a) () Somente a I está correta.
- b) () I e III estão corretas.
- c) () II, III e IV estão incorretas.
- d) () I, II e IV estão corretas.
- e) () Todas as alternativas estão corretas.

GABARITO: d) (X) I, II e IV estão corretas. ✓

AMPARO: § 1º, § 2º e § 3º do Art. 24 e Art. 25, das Instruções Gerais para Aplicação do Regulamento de Continências, Honras, Sinais de Respeito e Cerimonial Militar das Forças Armadas (EB 10-IG-12.001).

EXAME DE HABILITAÇÃO ARTÍSTICO-MUSICAL – 1ª FASE
AVALIAÇÃO DE LEGISLAÇÃO MILITAR E
CONHECIMENTOS MÚSICAIS GERAIS
FI 2/14

Item 2. O Boletim Interno (BI) é o documento em que o Cmt U publica todas as suas ordens, as ordens das autoridades superiores e os fatos que devam ser de conhecimento de toda a unidade; logo é correto afirmar que:

I – O BI é dividido em quatro partes.

II – O BI será publicado diariamente ou não, conforme as necessidades e o vulto das matérias a divulgar.

III – Os assuntos com classificação sigilosa serão publicados em Boletim de Acesso Restrito (BAR), organizado pelo S2, de forma semelhante à do boletim ostensivo.

IV – O desconhecimento do BI justifica a falta ou o descumprimento de ordens.

- a) () Somente I e II estão corretas.
b) () Somente I e III estão corretas.
c) () Somente II e IV estão corretas.
d) () nenhuma alternativa está correta.
e) () Somente a IV não está correta.

GABARITO: e) (X) Somente a IV não está correta. ✓

AMPARO: Art. 170, § 1º, 2º e 3º, e o Art.172, inciso VI, do Regulamento Interno e dos Serviços Gerais.

2ª SITUACÃO PARTICULAR

Você, como integrante da Banda de Música da Escola de Sargentos de Logística (Es S Log), foi escalado para ministrar uma instrução sobre Legislação Militar aos novos Cabos recém aprovados no Exame de Comprovação de Habilidade Musical (ECHM). Com o intuito de melhor se preparar para ministrar a instrução, você precisou dominar alguns conceitos sobre o Estatuto dos Militares (E1) e o Regulamento Disciplinar do Exército (RDE).

2ª QUESTÃO

GBM	09
GBO	

Com base na 2ª Situação Particular e em seus conhecimentos sobre Legislação Militar, responda aos itens de 3 a 5.

Item 3. Complete as lacunas com os seus conhecimentos sobre o Estatuto dos Militares: “A hierarquia militar é a ordenação da autoridade, _____, dentro da estrutura das Forças Armadas. A ordenação se faz por _____; (...)”

GABARITO: em níveis diferentes ✓; postos ou graduações. ✓

AMPARO: § 1º, do Art. 14, do Estatuto dos Militares.

EXAME DE HABILITAÇÃO ARTÍSTICO-MUSICAL – 1ª FASE
AVALIAÇÃO DE LEGISLAÇÃO MILITAR E
CONHECIMENTOS MÚSICAIS GERAIS
F1 3/14

Item 4. Complete as lacunas com os seus conhecimentos sobre o Regulamento Disciplinar do Exército: As ordens devem ser prontamente cumpridas. Cabe ao militar a _____

pelas ordens que der e pelas _____ que delas advirem.

GABARITO: inteira responsabilidade✓; e consequências.✓

AMPARO: § 1º, do Art. 9º, do Regulamento Disciplinar do Exército (RDE).

Item 5. Complete as lacunas com os seus conhecimentos sobre o Regulamento Disciplinar do Exército:

a) É vedada a aplicação de _____ por uma única transgressão disciplinar.

b) Quando a falta tiver sido cometida contra a pessoa do Comandante da OM, será ela apreciada, para efeito de _____, pela autoridade a que estiver subordinado o _____.

c) No julgamento da transgressão, podem ser levantadas causas que _____ a falta ou circunstâncias que a _____ ou a agravem.

GABARITO: a) mais de uma penalidade✓; b) punição✓; ofendido✓; c) justifiquem✓; atenuem.✓

AMPARO: § 7º e 8º do Art. 14, e o Art. 17, do Regulamento Disciplinar do Exército (RDE).

3ª SITUACÃO PARTICULAR

Para apoiar sargentos da banda no Exame de Habilidade Artístico-Musical (EHAM) do corrente ano, você foi escalado para participar da montagem de uma avaliação sobre os assuntos: Conhecimentos Musicais Gerais e Legislação Militar.

3ª QUESTÃO

GBM	18
GBO	

Com base na Situação Geral e na 3ª Situação Particular, responda aos itens de 6 a 23 assinalando, **com um “X”**, a única alternativa que contenha a resposta correta para o item.

Item 6. Dentro da estruturação musical, quais cadências são utilizadas para concluir o trecho musical?

- a) () Cadência plagal e perfeita.
- b) () Cadência imperfeita e perfeita.
- c) () Cadência à dominante e plagal.
- d) () Cadência plagal e meia-cadência.
- e) () Meio-cadência e cadência à dominante.

GABARITO: a) (X) Cadência plagal e perfeita.✓

AMPARO: Priolli, Harm. 1º Vol., Pag. 68.

EXAME DE HABILITAÇÃO ARTÍSTICO-MUSICAL – 1ª FASE
AValiação de Legislação Militar e
CONHECIMENTOS MUSICAIS GERAIS
F1 4/14

Item 7. Pode ser realizada a variante da cadência Plagal substituindo-se o IV grau pelo?

- a) () V grau invertido ou VI grau do homônimo menor.
- b) () III grau na 1ª inversão.
- c) () II grau em qualquer estado e V grau na 1ª inversão.
- d) () VI grau no Estado Fundamental e VII grau na 1ª inversão.
- e) () II, IV ou VI graus do homônimo menor.

GABARITO: e) (X) II, IV ou VI graus do homônimo menor.√

AMPARO: Priolli, Harm. 1º Vol., Pag. 68.

Item 8. A meio-cadência é o repouso sobre o V grau invertido precedido de qualquer acorde que, com ele, faça bom encadeamento, ou sobre o(s) encadeamento(s):

- a) () I – II
- b) () V – VI
- c) () I – IV ou III – IV
- d) () VII – I
- e) () III – V

GABARITO: c) (X) I – IV ou III – IV√

AMPARO: Priolli. Harm. Vol. 1. Pag. 67.

Item 9. A cifragem $\begin{matrix} +7 \\ 6 \end{matrix}$ corresponde ao acorde da:

- a) () 7ª da dominante.
- b) () 7ª da sensível ou sétima diminuta sobre-tônica.
- c) () 7ª dominante sobre-tônica.
- d) () 7ª diminuta.
- e) () 9ª maior ou menor sobre-tônica.

GABARITO: b) (X) 7ª da sensível ou sétima diminuta sobre-tônica.√

AMPARO: Priolli. Harm. Vol. 1. Pag. 117.

Item 10. É um conjunto de sons dispostos na ordem sucessiva, sendo representado no pentagrama na forma horizontal:

- a) () Harmonia.
- b) () Ritmo.
- c) () Contraponto.
- d) () Melodia.
- e) () Andamento.

GABARITO: d) (X) melodia.√

AMPARO: Teoria da Música – Bohumil Med. Pag. 11.

EXAME DE HABILITAÇÃO ARTÍSTICO-MUSICAL – 1ª FASE
AVALIAÇÃO DE LEGISLAÇÃO MILITAR E
CONHECIMENTOS MÚSICAIS GERAIS
F1 5/14

Item 11. Observe o trecho musical abaixo e responda: qual é o compasso apresentado no trecho?

Figura 1



- a) () Binário composto.
- b) () Binário simples.
- c) () Quaternário simples.
- d) () Ternário composto.
- e) () Quaternário composto.

GABARITO: b) (X) Binário simples. ✓

AMPARO: Teoria da Música – Bohumil Med. Pag.119.

Item 12. Qual é o maior intervalo entre as notas do trecho musical da **Figura 1** do item 11?

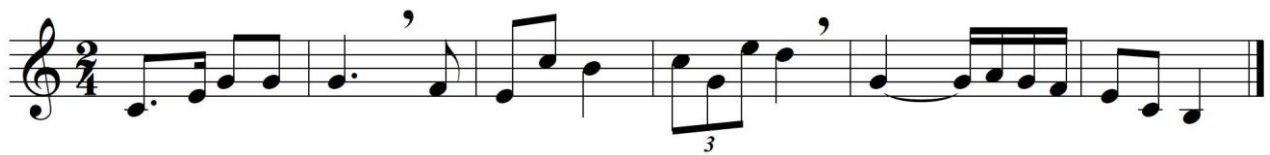
- a) () Sexta menor.
- b) () Quinta diminuta.
- c) () Sexta maior.
- d) () Quinta aumentada.
- e) () Sexta diminuta.

GABARITO: c) (X) Sexta maior. ✓

AMPARO: Teoria da Música – Bohumil Med. Pag. 66.

Item 13. A ligadura, indicada na **Figura 2**, é chamada de:

Figura 2



- a) () ligadura especial.
- b) () ligadura melódica.
- c) () ligadura comum.
- d) () ligadura de fraseado.
- e) () ligadura de prolongamento.

GABARITO: e) (X) ligadura de prolongamento. ✓

Figura 2



AMPARO: Teoria da Música – Bohumil Med. Pag. 47.

EXAME DE HABILITAÇÃO ARTÍSTICO-MUSICAL – 1ª FASE
AVALIAÇÃO DE LEGISLAÇÃO MILITAR E
CONHECIMENTOS MÚSICAIS GERAIS
F1 6/14

Item 14. Analise as armaduras de claves apresentadas abaixo:

Figura 3



Qual a única resposta que apresenta apenas tonalidades que podem ser definidas pelas armaduras na sequência anteriormente apresentadas?

- a) () Lá^b M, Fá[#] M, Dó m, Sol[#] M.
- b) () Sib M, Sol M, Mi^b M, Lá M.
- c) () Ré^b M, Mi m, Sib M, Dó[#] M.
- d) () Sib m, Mi m, Mi^b M, Fá[#] m.
- e) () Ré^b M, Sol M, Mi^b m, Lá M.

GABARITO: d) (X) Sib m, Mi m, Mi^b M, Fá[#] m. ✓

AMPARO: Teoria da Música – Bohumil Med. Pag. 107 e 134.

Item 15. Andamento é a velocidade que se imprime à execução de um trecho musical. Os andamentos variam de lentos até rápidos e são indicados no começo da música, normalmente com termos italianos ou sinais metronômicos. Marque a alternativa que representa uma sequência sempre crescente na velocidade de execução dos andamentos lentos, de acordo com o livro Teoria da Música de Bohumil Med.

- a) () Grave, Largo, Lento, Adágio, Larghetto.
- b) () Grave, Lento, Largo, Adágio, Larghetto.
- c) () Largo, Lento, Grave, Larghetto, Adágio.
- d) () Largo, Grave, Lento, Larghetto, Adágio.
- e) () Largo, Grave, Lento, Adágio, Larghetto.

GABARITO: a) (X) Grave, Largo, Lento, Adágio, Larghetto. ✓

AMPARO: Teoria da Música – Bohumil Med. Pag. 189.

Item 16. Considere as afirmativas abaixo a respeito de acordes:

- I. A nota mais grave é a fundamental do acorde.
- II. A nota mais grave é a terça do acorde.
- III. A nota mais grave é a quinta do acorde.
- IV. A nota mais grave é a sétima do acorde.

EXAME DE HABILITAÇÃO ARTÍSTICO-MUSICAL – 1ª FASE
AValiação de Legislação Militar e
CONHECIMENTOS MUSICAIS GERAIS
FI 7/14

Qual das opções a seguir classifica corretamente esses acordes em relação à quantidade de sons e ao estado em que se encontram?

- a) () Tríade ou téttrade no estado fundamental; tríade ou téttrade na 1ª inversão; tríade ou téttrade na 2ª inversão; téttrade na 3ª inversão.
- b) () Tríade ou téttrade na 2ª inversão; tríade ou téttrade na 1ª inversão; tríade na 3ª inversão; tríade ou téttrade no estado fundamental.
- c) () Tríade na 3ª inversão; tríade na 2ª inversão; téttrade na 1ª inversão; tríade no estado fundamental.
- d) () Tríade ou téttrade no estado fundamental; tríade ou téttrade na 1ª inversão; tríade ou téttrade na 2ª inversão; tríade ou téttrade na 3ª inversão.
- e) () Téttrade no estado fundamental; téttrade na 1ª inversão; téttrade na 2ª inversão; tríade na 3ª inversão.

GABARITO: a) (X) Tríade ou téttrade no estado fundamental; tríade ou téttrade na 1ª inversão; tríade ou téttrade na 2ª inversão; téttrade na 3ª inversão.✓

AMPARO: Teoria da Música – Bohumil Med. Pag. 284 e 362.

Item 17. Sobre a escala cromática do modo maior, é correto afirmar:

- a) () na subida não se repetem o II e o V graus.
- b) () na subida não se repetem o III e o VII graus.
- c) () na subida não se repetem o III e o VI graus.
- d) () na subida não se repetem o IV e o V graus.
- e) () na subida não se repetem o IV e o VI graus.

GABARITO: c) (X) na subida não se repetem o III e o VI graus.✓

AMPARO: Priolli. PBMPJ Vol. 2 Pag. 18.

Item 18. A cifragem +4 corresponde a:

- a) () 2ª inversão do acorde de 7ª da sensível.
- b) () 1ª inversão do acorde de 7ª da dominante.
- c) () 7ª diminuta no estado fundamental.
- d) () 2ª inversão do acorde de 7ª da dominante.
- e) () 3ª inversão do acorde de 7ª da dominante.

GABARITO: e) (X) 3ª inversão do acorde de 7ª da dominante.✓

AMPARO: Priolli. Harm. Vol. 1 Pag. 85.

EXAME DE HABILITAÇÃO ARTÍSTICO-MUSICAL – 1ª FASE
AValiação DE LEGISLAÇÃO MILITAR E
CONHECIMENTOS MUSICAIS GERAIS
F1 8/14

Item 19. O acorde de 5ª diminuta do VII grau, na 2ª inversão, também pode ser denominado como:

- a) () acorde de 4ª aumentada e 6ª da superdominante.
- b) () acorde de 6ª da supertônica.
- c) () acorde de 9ª da dominante.
- d) () acorde de 4ª aumentada e 6ª da subdominante.
- e) () acorde de 4ª e 6ª da dominante.

GABARITO: d) (X) acorde de 4ª aumentada e 6ª da subdominante.√

AMPARO: Priolli. Harm. Vol. 1 Pag. 44.

Item 20. As modulações podem ser efetuadas para tons vizinhos e/ou afastados. Se um trecho está no modo maior, a alteração descendente do VII grau provoca modulação para:

- a) () O tom da subdominante.
- b) () O homônimo menor.
- c) () O seu relativo maior.
- d) () O seu relativo menor.
- e) () O tom da dominante.

GABARITO: a) (X) O tom da subdominante.√

AMPARO: Priolli. PBMPJ Vol. 2 Pag. 24.

Item 21. Marque a única resposta correta, que atenda a todos os 5 (cinco) questionamentos:

1. Quantas colcheias cabem em uma mínima?
2. Quantas semínimas cabem em uma semibreve?
3. Quantas semicolcheias cabem em uma mínima?
4. Quantas semicolcheias cabem em uma semibreve?
5. Como se chama a barra dividindo o agrupamento dos pulsos na partitura?

- a) () Duas, duas, oito, dezesseis, barra de compasso.
- b) () Quatro, quatro, dezesseis, oito barra dupla.
- c) () Quatro, quatro, oito, dezesseis, barra de compasso.
- d) () Oito, oito, quatro, oito, barra dupla.
- e) () Quatro, duas, oito, oito, barra de compasso.

GABARITO: c) (X) Quatro, quatro, oito, dezesseis, barra de compasso.√

AMPARO: Priolli. PBMPJ Vol. 1 pag. 15 e 20.

EXAME DE HABILITAÇÃO ARTÍSTICO-MUSICAL – 1ª FASE
AVALIAÇÃO DE LEGISLAÇÃO MILITAR E
CONHECIMENTOS MÚSICAIS GERAIS
F1 9/14

Item 22. No compasso 5/4 o seu denominador indicará a figura de duração que corresponde a um tempo (unidade tempo), enquanto o numerador indica o número de tempos do compasso. Marque a única alternativa que representa o nome dado à figura que preenche, sozinha um compasso desta natureza.

- a) () Unidade de compasso.
- b) () Unidade de som.
- c) () Unidade de pausa.
- d) () Unidade mista.
- e) () Unidade de preenchimento.

GABARITO: b) (X) Unidade de som. ✓

AMPARO: Priolli. PBMPJ Vol. 1 pag. 95.

Item 23. Ao conjunto de sons que acompanham um som gerador (ou som fundamental) dá-se o nome de série harmônica. Sendo assim, podemos afirmar que do 3º harmônico para o 4º teremos uma:

- a) () 6ª maior.
- b) () 8ª justa.
- c) () 3ª maior.
- d) () 4ª justa.
- e) () 2ª maior.

GABARITO: d) (X) 4ª justa. ✓

AMPARO: Priolli. PBMPJ Vol. 2 Pag. 64.

4ª SITUACÃO PARTICULAR

Você, por já ter se dedicado ao estudo da técnica do Canto Dado, assumiu a responsabilidade de preparar uma instrução para os demais sargentos da Banda. Após a instrução, o Regente preparou uma questão sobre Canto Dado para avaliar o nível atingido.

4ª QUESTÃO

GBM	26
GBO	

Com base na 4ª Situação Particular, responda dos itens 24 ao 28.

EXAME DE HABILITAÇÃO ARTÍSTICO-MUSICAL – 1ª FASE
AVALIAÇÃO DE LEGISLAÇÃO MILITAR E
CONHECIMENTOS MÚSICAIS GERAIS
FI 10/14

Item 24. Analise e cifre o canto dado abaixo, coloque os graus em algarismos romanos, identifique a inversão e espécie dos acordes com números arábicos, e as Cadências harmônicas, de acordo com as regras da harmonia tradicional.

Figura 4

5

GABARITO:

Figura 4

5

*Será aceita também a Cadência Muito Imperfeita, em substituição a Cadência Imperfeita do terceiro para quarto compasso.

*Será aceita também a cifra I – V ou ____ V, em substituição ao V ____ no penúltimo compasso.

AMPARO: Paulo Silva M.H.

EXAME DE HABILITAÇÃO ARTÍSTICO-MUSICAL – 1ª FASE
AValiação de Legislação Militar e
CONHECIMENTOS MUSICAIS GERAIS
FI 11/14

Item 25. De acordo com a **Figura 4**, qual é a tonalidade do canto dado?

GABARITO: DÓ Maior. ✓

AMPARO: Priolli. PBMPJ Vol. 1 Pag. 64.

Item 26. De acordo com a **Figura 4**, qual é a sensível do canto dado?

GABARITO: É a nota Si. ✓

AMPARO: Priolli. PBMPJ Vol. 1 Pag. 29.

Item 27. De acordo com a **Figura 4**, qual é o acorde do quarto grau do canto dado?

GABARITO: Fá Maior. ✓

AMPARO: AMPARO: Priolli. PBMPJ Vol. 2 Pag. 45.

Item 28. De acordo com a **Figura 4**, em que compasso se encontra um acorde de 7ª da Dominante na 3ª inversão?

GABARITO: No 3º compasso. ✓

AMPARO: Paulo Silva M.H, pag. 58 / Priolli. PBMPJ Vol. 1 Pag. 20 (compasso).

5ª SITUAÇÃO PARTICULAR

Como transcrição faz parte do programa de estudos, você conseguiu a partitura e elaborou uma questão para que todos treinassem a técnica de transcrição de quarteto de cordas para instrumentos de uma banda de música categoria “C”.

5ª QUESTÃO

GBM	45
GBO	

Com base na 5ª Situação Particular, responda ao item 29.

Item 29. Realize a transcrição do trecho musical, para os instrumentos pedidos, de acordo com a tabela abaixo. Utilize a **FOLHA RESPOSTA (FOLHA 11)** para responder a este item. A folha pode ser destacada para a realização da tarefa.

TABELA DE TRANSCRIÇÃO

Nr Ord	Instrumento do quinteto (Instrumento a ser transcrito)	Instrumento da banda correspondente (Instrumento para o qual se transcreve)
1	1º Violino	1ª Clarineta soprano Sib e Trompete Sib
2	2º Violino	2ª Clarineta soprano Sib
3	Violas	Saxofone alto Mib
4	Violoncelo	Trombone e Saxhorne Baixo Sib
5	Contrabaixo	Tuba Sib

EXAME DE HABILITAÇÃO ARTÍSTICO-MUSICAL – 1ª FASE
AVALIAÇÃO DE LEGISLAÇÃO MILITAR E
CONHECIMENTOS MÚSICAIS GERAIS
FI 12/14

TRECHO A SER TRANSCRITO

Violino I
Violino II
Violas
Violoncelo
Contrabaixo

$\text{♩} = 80$
a pouco
sempre cresc.
levare le sordine

Figura 5

GABARITO:

Clarinet in B \flat 1
Clarinet in B \flat 2
Alto Sax
Trompete B \flat
Trombone
Saxhorne Bx B \flat
Tuba B \flat

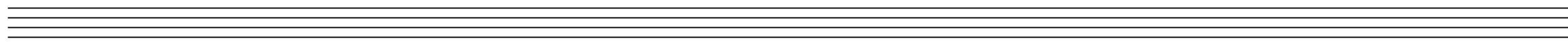
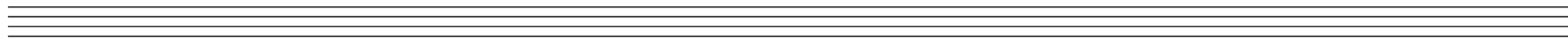
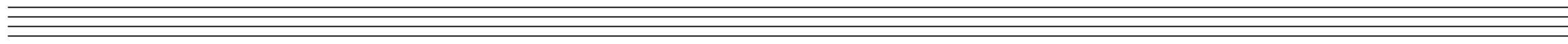
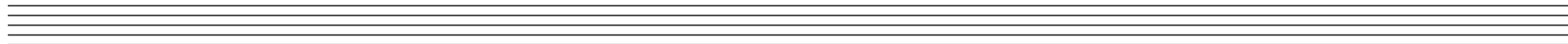
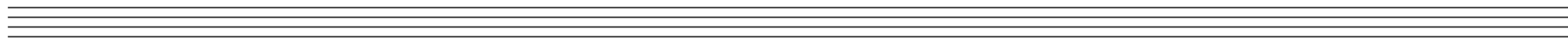
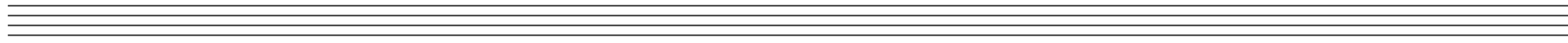
$\text{♩} = 80$
a pouco
sempre cresc.
levare le sordine

Figura 5

AMPARO: LACERDA, OSVALDO. Regras de Grafia Musical.

EXAME DE HABILITAÇÃO ARTÍSTICO-MUSICAL – 1ª FASE
AVALIAÇÃO DE LEGISLAÇÃO MILITAR E
CONHECIMENTOS MÚSICAIS GERAIS
FI 13/14

FOLHA RESPOSTA – TRANSCRIÇÃO



FIM DE PROVA!

EXAME DE HABILITAÇÃO ARTÍSTICO-MUSICAL – 1ª FASE
AVALIAÇÃO DE LEGISLAÇÃO MILITAR E
CONHECIMENTOS MÚSICAIS GERAIS
FI 14/14

RASCUNHO

The page contains eight blank musical staves, each consisting of five horizontal lines. The staves are arranged vertically and are currently empty, intended for the student to write their musical score during the exam.