

PROCESSO SELETIVO - CHMM 2021
CONHECIMENTOS MÚSICAIS GERAIS
05 ABR 2021
Fl 1 / 12

GBM	22
GBO	

1ª QUESTÃO

Nos itens de 1 a 22, assinale com um “X” a única alternativa que contém a resposta correta para o item de acordo com o que é pedido.

Item 1. Em uma escala diatônica menor primitiva (ou natural), os intervalos de semitom encontram-se entre os graus:

Assinale a alternativa correta:

- a) () I - II e V - VI.
- b) () II - III e V - VI.
- c) () III - IV e V - VI.
- d) () IV e VII - VIII.
- e) () V - VI e VII - VIII.

GABARITO: b) (X) II - III e V - VI. ✓

AMPARO: Teoria da Música – Bohumil Med, Pag 135.

Item 2. Relacione a segunda coluna de acordo com a primeira:

- (1) Glissando () Série de sons de um acorde tocados rápido e sucessivamente.
- (2) Floreio () Uma colcheia que antecipa a nota real, tendo a mesma entoação desta.
- (3) Arpejo () Consiste em um grupo de notas intercalado entre duas notas reais.
- (4) Mordente () Deslizar rapidamente uma sucessão de sons entre duas notas reais.
- (5) Portamento () Duas notas que precedem a nota real, sendo a primeira nota da mesma altura da nota real e a segunda um grau acima ou abaixo dela.

Considerando a relação feita anteriormente, a sequência correta é:

- a) () (3), (5), (4), (1) e (2).
- b) () (3), (2), (5), (4) e (1).
- c) () (3), (5), (2), (1) e (4).
- d) () (4), (3), (2), (5) e (1).
- e) () (3), (5), (4), (2) e (1).

GABARITO: c) (X) (3), (5), (2), (1) e (4). ✓

AMPARO: Teoria da Música – Bohumil Med, Pag 306, 324, 327, 328, 329.

Item 3. Considere as afirmativas abaixo a respeito de acordes:

- I. A nota mais grave é a fundamental do acorde.
- II. A nota mais grave é a terça do acorde.
- III. A nota mais grave é a quinta do acorde.
- IV. A nota mais grave é a sétima do acorde.

PROCESSO SELETIVO - CHMM 2021
CONHECIMENTOS MÚSICAIS GERAIS
05 ABR 2021
FI 2 / 12

Qual das opções abaixo classifica corretamente esses acordes em relação à quantidade de sons e ao estado em que se encontram?

- a) () Tríade ou téttrade no estado fundamental; tríade ou téttrade na 1ª inversão; tríade ou téttrade na 2ª inversão; téttrade na 3ª inversão.
- b) () Tríade ou téttrade na 2ª inversão; tríade ou téttrade na 1ª inversão; tríade na 3ª inversão; tríade ou téttrade no estado fundamental.
- c) () Tríade na 3ª inversão; tríade na 2ª inversão; téttrade na 1ª inversão; tríade no estado fundamental.
- d) () Tríade ou téttrade no estado fundamental; tríade ou téttrade na 1ª inversão; tríade ou téttrade na 2ª inversão; tríade ou téttrade na 3ª inversão.
- e) () Téttrade no estado fundamental; téttrade na 1ª inversão; téttrade na 2ª inversão; tríade na 3ª inversão.

GABARITO: a) (X) Tríade ou téttrade no estado fundamental; tríade ou téttrade na 1ª inversão; tríade ou téttrade na 2ª inversão; téttrade na 3ª inversão. ✓

AMPARO: Teoria da Música – Bohumil Med, Pag 284, 362.

Item 4. A escala artificial ou cromática é uma sequência de quantos semitons consecutivos?

- a) () Nove.
- b) () Dez.
- c) () Onze.
- d) () Doze.
- e) () Treze.

GABARITO: d) (X) Doze. ✓

AMPARO: Teoria da Música – Bohumil Med. Pag 196.

Item 5. Sobre as propriedades físicas do som, analise os itens abaixo e assinale a alternativa correta.

I - Intensidade é a propriedade do som de ser forte ou fraco.

II - Altura é a propriedade do som de ser agudo, médio ou grave.

III - O timbre é a “cor” do som de cada instrumento ou voz, derivado dos sons harmônicos que acompanham os sons principais.

- a) () Somente os itens I e II estão corretos.
- b) () Os itens I e II estão incorretos.
- c) () Somente os itens II e III estão corretos.
- d) () Todos os itens estão incorretos.
- e) () Todos os itens estão corretos.

GABARITO: e) (X) Todos os itens estão corretos. ✓

AMPARO: Teoria da Música – Bohumil Med. Pag 12.

PROCESSO SELETIVO - CHMM 2021
CONHECIMENTOS MÚSICAIS GERAIS
05 ABR 2021
Fl 3 / 12

Item 6. Na escala de Mi Maior, a distância entre as notas Mi e Si é de:

- a) () 4 tons.
- b) () 2 tons
- c) () 3 tons e 1/2
- d) () 2 tons e 1/2
- e) () 3 tons.

GABARITO: c) (X) 3 tons e 1/2. ✓

AMPARO: Teoria da Música – Bohumil Med. Pag 63.

Item 7. Sobre a Unidade de Tempo (UT) e a Unidade de Compasso (UC), assinalar a alternativa correta:

- a) () UT utiliza-se para marcar tempos em compassos binários
- b) () UT é a figura que multiplicada por 2 (dois) preenche todo o compasso
- c) () O regente da orquestra move as mãos, na maioria dos casos, baseado na UC.
- d) () UC utiliza-se para marcar tempos em compassos ternários.
- e) () UC é a figura que sozinha preenche todo o compasso.

GABARITO: e) (X) UC é a figura que sozinha preenche o compasso. ✓

AMPARO: Teoria da Música – Bohumil Med. Pag 121.

Item 8. Em relação ao conceito de contratempo, marcar C para as afirmativas corretas, E para as erradas e, após, assinalar a alternativa que apresenta a sequência correta:

- () As notas são executadas nos tempos fracos ou nas partes fracas dos tempos.
- () A nota e a pausa têm sempre a mesma duração.
- () As notas são executadas no tempo forte.

- a) () C - C - E.
- b) () E - E - C.
- c) () C - E - C.
- d) () C - E - E.
- e) () E - C - E.

GABARITO: d) (X) C - E - E. ✓

AMPARO: Teoria da Música – Bohumil Med. Pag.

PROCESSO SELETIVO - CHMM 2021
CONHECIMENTOS MÚSICAIS GERAIS
05 ABR 2021
Fl 4 / 12

Item 9. Das afirmativas abaixo, assinale a única alternativa correta.

- a) () A única diferença entre uma escala maior e a parte ascendente de sua homônima menor melódica é a terça.
- b) () Uma escala maior tem a mesma estrutura de sua escala relativa menor.
- c) () Uma escala maior e a sua homônima menor harmônica compartilham do mesmo acorde de subdominante.
- d) () A parte ascendente da escala menor melódica é igual à escala menor natural.
- e) () Existem cinco escalas maiores com sustenidos e cinco com bemóis.

GABARITO: a) (X) A única diferença entre uma escala maior e a parte ascendente de sua homônima menor melódica é a terça. ✓

AMPARO: Teoria da Música – Bohumil Med. Pag. 138.

Item 10. Das afirmativas abaixo, assinale a única alternativa incorreta.

- a) () Os modos eólio e jônio deram origem às escalas maiores e menores do sistema tonal.
- b) () Os modos dórico, frígio, lídio e mixolídio foram usados na música litúrgica da Idade Média.
- c) () Os modos lídio e mixolídio são modos maiores.
- d) () Os modos litúrgicos são exemplos de escala diatônica.
- e) () Os modos litúrgicos têm os mesmos nomes e estruturas dos modos da Grécia Antiga.

GABARITO: e) (X) Os modos litúrgicos têm os mesmos nomes e estruturas dos modos da Grécia Antiga. ✓

AMPARO: Teoria da Música – Bohumil Med. Pag 165 - 166 - 167 – 168 - 169

Item 11. Das afirmativas abaixo, assinale a única alternativa correta.

- a) () Um semitom cromático possui notas com nomes e acidentes diferentes.
- b) () O acidente de precaução é usado para evitar equívocos na leitura musical.
- c) () O acidente ocorrente vale para todas as alturas da mesma nota, mas somente no mesmo compasso.
- d) () A ligadura entre uma nota alterada e uma nota não alterada no compasso seguinte prolonga o acidente até o fim do próximo compasso.
- e) () O símbolo do bequadro significa que a nota deve ser abaixada em um semitom.

GABARITO: b) (X) O acidente de precaução é usado para evitar equívocos na leitura musical. ✓

AMPARO: Teoria da Música – Bohumil Med. Pag 37.

PROCESSO SELETIVO - CHMM 2021
CONHECIMENTOS MÚSICAIS GERAIS
05 ABR 2021
FI 5 / 12

Item 12. Arnold Schoenberg, e seus discípulos Alban Berg e Anton Webern, são os principais compositores que se baseiam em uma técnica que parecia a destruição completa da música ocidental. Como ficou conhecido esse novo modelo de composição musical?

- a) () Impressionismo.
- b) () Expressionismo.
- c) () Música aleatória.
- d) () Dodecafonismo.
- e) () Música concreta.

GABARITO: d) (X) Dodecafonismo. ✓

AMPARO: Princípios Básicos da Música Para a Juventude – Priolli. Vol 2, Pag 147.

Item 13. O intervalo evitado e considerado perigoso pela igreja, nos séculos passados, ficou conhecido como *diabolus in musica*. Em sua estrutura, ele forma o que se chama:

- a) () Quarto de tom.
- b) () Trítono.
- c) () Hexacorde.
- d) () Tetracorde.
- e) () Intervalo superdiminuto.

GABARITO: b) (X) Trítono. ✓

AMPARO: Manual de Harmonia – Paulo Silva, Pag 28.

Item 14. Quanto à origem dos nomes das notas musicais, pode-se afirmar que foi fruto de um extraordinário espírito inventivo, pois a partir das primeiras sílabas das palavras de um hino, passou-se a designar a sua atual nomenclatura. Assinale a alternativa em que estão apresentados o nome dessa mente inventiva e o hino escolhido para tal façanha.

- a) () Guido D'Arezzo / Hino a São João.
- b) () Papa Gregório /Hino a São João.
- c) () Guido D'Arezzo /Hino a nossa Senhora.
- d) () PapaGregório /Hino à Santa Cecília.
- e) () Orfeu /Hino à Santa Cecília.

GABARITO: a) (X) Guido D'Arezzo / Hino a São João. ✓

AMPARO: Princípios Básicos da Música Para a Juventude – Priolli. Vol 2, Pag 127.

PROCESSO SELETIVO - CHMM 2021
CONHECIMENTOS MÚSICAIS GERAIS
05 ABR 2021
Fl 6 / 12

Item 15. A sensação de deslocamento do acento métrico, causada por um som executado no tempo fraco ou parte do tempo fraco, prolongada ao tempo forte ou parte do tempo forte seguinte, é um(a):

- a) () Sestina.
- b) () Quiáltera.
- c) () Contraponto.
- d) () Suspensão.
- e) () Síncope.

GABARITO: e) (X) síncope. ✓

AMPARO: Princípios Básicos da Música Para a Juventude – Priolli. Vol 1, Pag 49.

Item 16. Dos termos musicais abaixo, assinale a alternativa em que apenas dois são ornamentos.

- a) () Grupeto, apojatura e suspensão.
- b) () Trinado, mordente e grupeto.
- c) () Tacet, suspensão e contratempo.
- d) () Floreio, grupeto e mordente.
- e) () Portamento, glissando e cadência melódica.

GABARITO: a) (X) Grupeto, apojatura e suspensão. ✓

AMPARO: Teoria da Música – Bohumil Med. Pag 293 a 324.

Item 17. Na escala menor harmônica, em que grau é encontrado o intervalo de 2ª aumentada?

- a) () Do II para o III.
- b) () Do VI para o VII.
- c) () Do IV para o V.
- d) () Do VII para o VIII.
- e) () Do V para o VI.

GABARITO: b) (X) Do VI para o VII. ✓

AMPARO: Teoria da Música – Bohumil Med. Pag 136.

Item 18. Sobre os modos litúrgicos, pode-se afirmar que: no modo Dórico (de Ré a Ré), todas as notas são iguais a uma escala de Ré menor na forma primitiva, excetuando o:

- a) () 2º grau.
- b) () 3º grau.
- c) () 4º grau.
- d) () 5º grau.
- e) () 6º grau.

GABARITO: e) (X) 6º grau. ✓

AMPARO: Em Ré menor o 6º grau é o Si bemol, já no modo Dórico (de Ré a Ré) o 6º grau é o Si natural. Teoria da Música – Bohumil Med. Pag 166.

PROCESSO SELETIVO - CHMM 2021
CONHECIMENTOS MÚSICAIS GERAIS
05 ABR 2021
FI 7 / 12

Item 19. No modo Lídio (de Fá a Fá), qual o único grau que difere da escala maior de Fá maior?

- a) () 3º grau.
- b) () 4º grau.
- c) () 5º grau.
- d) () 6º grau.
- e) () 7º grau.

GABARITO: b) (X) 4º grau. ✓

AMPARO: Em Fá maior o 4º grau é o Si bemol, já no modo Lídio (de Fá a Fá) o 4º grau é o Si natural. Teoria da Música – Bohumil Med. Pag 167.

Item 20. Flauta transversal, oboé, saxofone tenor, saxofone alto e saxofone barítono. Sobre esta listagem de instrumentos de sopro utilizados nas bandas de música do Exército é correto afirmar que:

- a) () Todos são transpositores.
- b) () Um é transpositor e quatro não são transpositores.
- c) () Dois são transpositores e três não são transpositores.
- d) () Três são transpositores e dois não são transpositores.
- e) () Quatro são transpositores e um não é transpositor.

GABARITO: d) (X) Três são transpositores e dois não são transpositores. ✓

AMPARO: Teoria da Música – Bohumil Med. Pag 381.

Item 21. Com as notas: mi, sol#, si e ré, em terças sobrepostas, forma-se o seguinte acorde:

- a) () G7
- b) () G#7.
- c) () E7.
- d) () B7.
- e) () A7.

GABARITO: c) (X) E7. ✓

AMPARO: Harmonia I – Alan Gomes, Pag 56.

Item 22. A inversão dos acordes proporciona novas sonoridades e amplia as possibilidades e combinações melódicas e harmônicas. Identifique, a seguir, a primeira inversão do acorde de sol Maior com sexta e a segunda inversão do acorde de Lá Maior com sexta.

- a) () G6/B, C#/E.
- b) () B/G, E/A6.
- c) () G6/B, A6/E.
- d) () G6, A6/E.
- e) () B/A, G/C#.

GABARITO: c) (X) G6/B, A6/E. ✓

AMPARO: Harmonia I – Alan Gomes, Pag 45.

PROCESSO SELETIVO - CHMM 2021
CONHECIMENTOS MÚSICAIS GERAIS
05 ABR 2021
Fl 8 / 12

2ª QUESTÃO

GBM	07
------------	-----------

GBO	
------------	--

“Em fins do século XVIII e princípios do século XIX, os compositores e poetas começam a libertar-se das regras de composição e estilo estabelecidas pelos autores clássicos, e escolhem seus modelos nos romances trovadorescos, e outros temas populares da Idade Média. É o chamado Período Romântico ou Romantismo.” (Princípios Básicos da Música Para a Juventude – Priolli. Vol 2, Pag 142)

Item 23. Relacione o compositor romântico com a obra de sua autoria.

- | | |
|----------------------------|------------------------------|
| (1) Carl Maria Von Weber | a) () Norma |
| (2) Richard Wagner | b) () Aida |
| (3) Caetano Donizetti | c) () Oberon |
| (4) Vicente Bellini | d) () Crepúsculo dos Deuses |
| (5) Heitor Berlioz | e) () A Filha do Regimento |
| (6) Giuseppe Verdi | f) () Sinfonia Fantástica |
| | g) () Ave-Maria |

GABARITO: a) (4) ✓, b) (6) ✓, c) (1) ✓, d) (2) ✓, e) (3) ✓, f) (5) ✓ e g) (X) ✓

AMPARO: Princípios Básicos da Música Para a Juventude – Priolli. Vol 2, Pag 143 e 144.

3ª QUESTÃO

GBM	07
------------	-----------

GBO	
------------	--

Nos itens a seguir, preencha as lacunas tornando verdadeiras as afirmativas.

Item 24. Os tempos dos compassos obedecem a diversas acentuações, isto é, umas fortes, outras fracas. Essas acentuações constituem o _____.

GABARITO: acento métrico. ✓

AMPARO: Princípios Básicos da Música Para a Juventude – Priolli. Vol 1, Pag 33.

Item 25. O "legato" e o "staccato" são sinais que determinam como deve ser feita a _____ dos sons.

GABARITO: articulação. ✓

AMPARO: Princípios Básicos da Música Para a Juventude – Priolli. Vol 1, Pag 45.

Item 26. O III grau (mediante) e o VI grau (superdominante) são chamados _____.

GABARITO: graus modais. ✓

AMPARO: Princípios Básicos da Música Para a Juventude – Priolli. Vol 1, Pag 64.

Item 27. As armaduras de clave das _____ diferem por três alterações.

GABARITO: escalas homônimas. ✓

AMPARO: Princípios Básicos da Música Para a Juventude – Priolli. Vol 1, Pag 87.

PROCESSO SELETIVO - CHMM 2021
CONHECIMENTOS MÚSICAIS GERAIS
05 ABR 2021
F1 9 / 12

Item 28. Para se achar o correspondente composto de um compasso simples, multiplica-se o numerador por _____ e o denominador por _____.

GABARITO: 3 (três) ✓ e 2 (dois). ✓

AMPARO: Princípios Básicos da Música Para a Juventude – Priolli. Vol 1, Pag 99.

Item 29. Quando um trecho musical deve ser executado duas vezes usa-se o sinal chamado _____.

GABARITO: ritornelo. ✓

AMPARO: Princípios Básicos da Música Para a Juventude – Priolli. Vol 1, Pag 102.

Item 30. Na descida das escalas menores na forma melódica o VII grau passa a chamar-se _____, porquanto desaparece o intervalo de semitom do VIII grau para o VII, intervalo este que caracteriza a atração entre esses dois graus e que dá ao VII grau o nome de _____.

GABARITO: subtônica, sensível. ✓

AMPARO: Princípios Básicos da Música Para a Juventude – Priolli. Vol 1, Pag 77.

4ª QUESTÃO

GBM	14
GBO	

Nos itens 31 a 34, analise as figuras musicais e execute o que se pede.

Figura 1

Item 31. Qual é o compasso do trecho musical contido na figura 1?

- a) () Binário simples.
- b) () Binário composto.
- c) () Quaternário simples.
- d) () Quaternário composto.
- e) () Ternário composto.

GABARITO: a) (X) Binário simples. ✓

AMPARO: Teoria da Música – Bohumil Med, Pag 119.

PROCESSO SELETIVO - CHMM 2021
CONHECIMENTOS MÚSICAIS GERAIS
05 ABR 2021
Fl 10 / 12

Item 32. É correto afirmar que o maior intervalo entre as notas do trecho musical contido na figura 1:

- a) () Sexta maior.
- b) () Sexta diminuta.
- c) () Sexta menor.
- d) () Quinta diminuta.
- e) () Quinta aumentada.

GABARITO: c) (X) sexta menor. ✓

AMPARO: Teoria da Música – Bohumil Med, Pag 66.

Item 33. Analisando as armaduras de claves apresentadas abaixo, a única resposta que apresenta apenas tonalidades que podem ser definidas, respectivamente, pelas armaduras, anteriormente apresentadas, é:

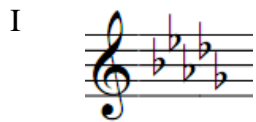


Figura 2



Figura 3

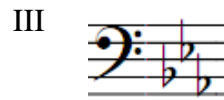


Figura 4

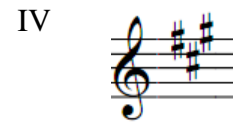


Figura 5

- a) () Réb M, Mi m, Sib M e Dó# M.
- b) () Sib Maior, Sol Maior, Mib M e Lá Maior.
- c) () Láb M, Fá# M, Dó m e Sol# M.
- d) () Réb M, Sol M, Mib m e Lá M.
- e) () Sib m, Mi m, Mib M e Fá# m.

GABARITO: e) (X) Sib m, Mi m, Mib M e Fá# m. ✓

AMPARO: Teoria da Música – Bohumil Med, Pag 107 e 134.

Item 34. Observando-se as regras para condução de vozes da harmonia tradicional para os graus I, VI, II, V, I, marque a única alternativa que não contém erros.



Figura 6



Figura 7



Figura 8



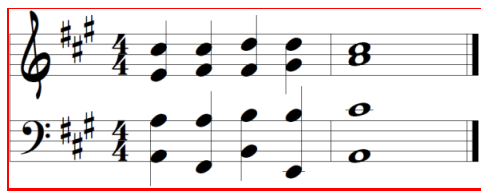
Figura 9

PROCESSO SELETIVO - CHMM 2021
CONHECIMENTOS MÚSICAIS GERAIS
05 ABR 2021
Fl 11 / 12

e) ()



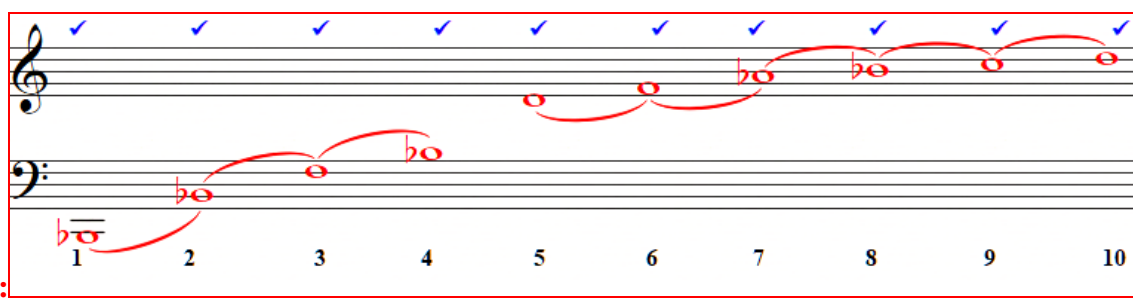
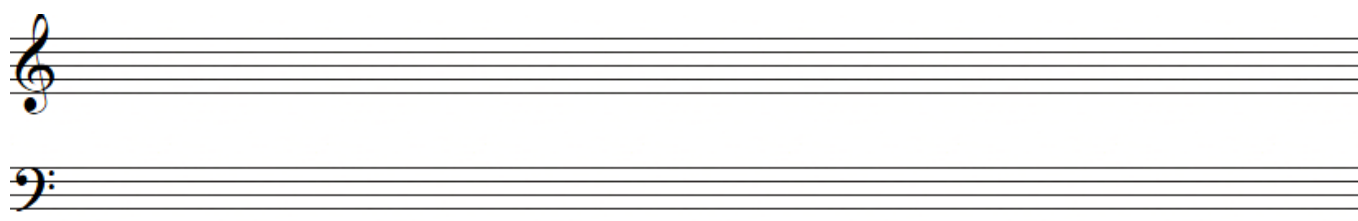
Figura 10



GABARITO: b) (X)

AMPARO: A alternativa “A” apresenta uma 8ª direta não permitida do 2º para o 3º tempo do primeiro compasso (Manual de Harmonia – Paulo Silva, Pag 12); na alternativa “C” o 4º grau (sétima do acorde da dominante) não resolve conforme a regra na passagem do 4º tempo do primeiro compasso para o 1º tempo do segundo compasso (Manual de Harmonia – Paulo Silva, Pag 58); na alternativa “D” há o erro de 8ª consecutiva do 4º tempo do primeiro compasso para o 1º tempo do segundo compasso (Manual de Harmonia – Paulo Silva, Pag 13) e na alternativa “E” há o erro de 8ª consecutiva do 4º tempo do primeiro compasso para o 1º tempo do segundo compasso (Manual de Harmonia – Paulo Silva, Pag 13).

Item 35. Série harmônica é o nome dado ao conjunto de sons que acompanham um som gerador (ou som fundamental). Escreva, na pauta abaixo, obedecendo a sua sequência correta até o 10º som, a série harmônica resultante do som gerador Sib – 1 (Si bemol menos um).



GABARITO:

AMPARO: Princípios Básicos da Música Para a Juventude – Priolli. Vol 2, Pag 65.

FIM DE PROVA!

PROCESSO SELETIVO - CHMM 2021
CONHECIMENTOS MUSICAIS GERAIS
05 ABR 2021
FI 12 / 12

RASCUNHO