

**EXAME DE HABILITAÇÃO ARTÍSTICO-MUSICAL – 1ª FASE**  
**AVALIAÇÃO DE LEGISLAÇÃO MILITAR E**  
**CONHECIMENTOS MÚSICAIS GERAIS**  
**FI 1/14**

**SITUAÇÃO GERAL**

Você está servindo na Banda de Música da Escola de Sargentos de Logística (EsSLog).

**1ª SITUAÇÃO PARTICULAR**

Para apoiar sargentos da banda no Exame de Habilidade Artístico-Musical (EHAM) do corrente ano, você foi escalado para participar da montagem de uma avaliação sobre os assuntos: Legislação Militar e Conhecimentos Musicais Gerais.

**1ª QUESTÃO**

<b>GBM</b>	<b>18</b>
<b>GBO</b>	

Com base na Situação Geral e na 1ª Situação Particular, responda aos itens de 1 a 18 assinalando com um “X” a única alternativa que contenha a resposta correta para o item.

**Item 1.** Qual o nome dado ao conjunto de sinais que representam a escrita musical como: pautas, claves, figuras de som, pausas, armaduras de clave, sinais de intensidade, sinais de alteração, entre outros?

- a) ( ) Tablatura.
- b) ( ) Notação Fonética.
- c) ( ) Notação Musical.
- d) ( ) Notação Redonda.
- e) ( ) Notação Numérica.

**GABARITO:** c) ( X ) Notação Musical. ✓

**AMPARO:** Priolli. PBMPJ Vol 1. Pag 07.

**Item 2.** Que efeito provoca o sinal de fermata posicionado numa barra dupla de compasso?

- a) ( ) Pequena interrupção entre duas partes de um trecho musical.
- b) ( ) Mudança de andamento.
- c) ( ) Execução com certa liberdade rítmica do trecho seguinte.
- d) ( ) Prolongamento, à vontade da última figura executada.
- e) ( ) Diminuição do andamento.

**GABARITO:** a) ( X ) Pequena interrupção entre duas partes de um trecho musical. ✓

**AMPARO:** Bohumil, T.M. Pag 193.

**Item 3.** Os intervalos recebem a classificação de melódico quando:

- a) ( ) as notas são ouvidas ou tocadas compulsoriamente.
- b) ( ) as notas são ouvidas ou tocadas indiretamente.
- c) ( ) as notas são ouvidas ou tocadas simultaneamente.
- d) ( ) as notas são ouvidas ou tocadas sucessivamente.
- e) ( ) as notas são ouvidas ou tocadas pausadamente.

**GABARITO:** d) ( X ) as notas são ouvidas ou tocadas sucessivamente. ✓

**AMPARO:** Priolli. PBMPJ Vol 1. Pag 52.

**EXAME DE HABILITAÇÃO ARTÍSTICO-MUSICAL – 1ª FASE**  
**AVALIAÇÃO DE LEGISLAÇÃO MILITAR E**  
**CONHECIMENTOS MÚSICAIS GERAIS**  
**FI 2/14**

**Item 4.** Quanto ao número de tons e semitons, os intervalos podem ser classificados como:

- a) ( ) maiores, menores, ascendentes, melódicos e diminutos.
- b) ( ) maiores, menores, descendentes, aumentados e consonantes.
- c) ( ) maiores, menores, justos, harmônicos e dissonantes.
- d) ( ) maiores, menores, ascendentes, melódicos e consonantes.
- e) ( ) maiores, menores, justos, aumentados e diminutos.

**GABARITO:** e) ( X ) maiores, menores, justos, aumentados e diminutos. ✓

**AMPARO:** Priolli. PBMPJ Vol 1. Pag 52.

**Item 5.** É o elemento que movimenta o som sucessivamente, sendo representado no pentagrama na forma horizontal:

- a) ( ) harmonia.
- b) ( X ) melodia.
- c) ( ) contraponto.
- d) ( ) ritmo.
- e) ( ) andamento.

**GABARITO:** b) ( X ) melodia. ✓

**AMPARO:** Bohumil, T.M. Pag 11.

**Item 6.** Assinale a alternativa que justifica a classificação do semitom, contido na Figura 1, como cromático.



**Figura 1**

- a) ( ) é formado por notas de nomes e sons iguais.
- b) ( ) é formado por notas de nomes e sons intensos e dinâmicos.
- c) ( ) é formado por notas de nomes diferentes e sons iguais.
- d) ( X ) é formado por notas de nomes iguais e sons diferentes.
- e) ( ) é formado por notas de nomes iguais e descendentes.

**GABARITO:** d) ( X ) é formado por notas de nomes iguais e sons diferentes. ✓

**AMPARO:** Bohumil, T.M. Pag 36.

**Item 7.** A execução rápida e sucessiva das notas de um acorde é chamada de:

- a) ( ) grupeto.
- b) ( X ) arpejo.
- c) ( ) glissando.
- d) ( ) mordente.
- e) ( ) floreio.

**GABARITO:** b) ( X ) arpejo. ✓

**AMPARO:** Bohumil, T.M. Pag 324.



**EXAME DE HABILITAÇÃO ARTÍSTICO-MUSICAL – 1ª FASE**  
**AVALIAÇÃO DE LEGISLAÇÃO MILITAR E**  
**CONHECIMENTOS MÚSICAIS GERAIS**  
**Fl 4/14**

**Item 11.** Sobre o acorde da Figura 4, é correto afirmar:



**Figura 4**

- I - é um acorde de 4 (quatro) sons.
- II - é um acorde maior.
- III - é uma tríade.
- IV - é um acorde na 2ª inversão.
- V - é um acorde na 1ª inversão.

Marque a única alternativa que contém todas as afirmativas corretas em relação à Figura 4.

- a) ( ) I, II e IV.
- b) ( ) I, IV e V.
- c) ( ) II, III e IV.
- d) ( ) II, III e V.
- e) ( ) III, IV e V.

**GABARITO:** c) ( X ) II, III e IV. ✓

**AMPARO:** Priolli. PBMPJ Vol 2. Pag 49.

**Item 12.** Sobre a escala cromática do modo maior é correto afirmar:

- a) ( ) na subida não se repetem o III e o VI graus.
- b) ( ) na subida não se repetem o III e o VII graus.
- c) ( ) na subida não se repetem o II e o V graus.
- d) ( ) na subida não se repetem o IV e o V graus.
- e) ( ) na subida não se repetem o IV e o VI graus.

**GABARITO:** a) ( X ) na subida não se repetem o III e o VI graus. ✓

**AMPARO:** Priolli. PBMPJ Vol 2. Pag 19.

**Item 13.** Dentro da estruturação musical, quais são as cadências utilizadas para concluir o trecho musical?

- a) ( ) Cadência Imperfeita e Cadência Perfeita.
- b) ( ) Cadência Plagal e Cadência Perfeita.
- c) ( ) Cadência à Dominante e Cadência Plagal.
- d) ( ) Cadência Imperfeita e Meia-Cadência.
- e) ( ) Meia-cadência e Cadência à Dominante.

**GABARITO:** b) ( X ) Cadência Plagal e Cadência Perfeita. ✓

**AMPARO:** PRIOLLI, 1º V. Pag 68.

**EXAME DE HABILITAÇÃO ARTÍSTICO-MUSICAL – 1ª FASE**  
**AValiação de Legislação Militar e**  
**CONHECIMENTOS MUSICAIS GERAIS**  
**FI 5/14**

**Item 14.** Cifras são números colocados acima ou abaixo das notas do baixo para indicar os vários estados em que se apresentam os acordes. Marque a alternativa que contém os acordes representados pela sequência de cifras abaixo:

+ 4;    + 4;    + 6;    6  
          3        ~~3~~        + 4

- a) (    ) 5ª diminuta VII grau na 2ª inversão, 7ª da dominante na 3ª inversão, 7ª da sensível na 2ª inversão, 7ª diminuta na 1ª inversão.
- b) (    ) acorde de 7ª diminuta na 1ª inversão, 5ª diminuta VII grau na 1ª inversão, 7ª da dominante na 3ª inversão, 7ª da sensível na 2ª inversão.
- c) (    ) acorde de 7ª da dominante na 3ª inversão, 7ª da sensível na 2ª inversão, 7ª diminuta na 1ª inversão, 5ª diminuta do VII grau na 2ª inversão.
- d) (    ) acorde de 7ª da dominante na 3ª inversão, 7ª da sensível na 2ª inversão, 5ª diminuta VII grau na 1ª inversão, 7ª diminuta na 1ª inversão.
- e) (    ) acorde de 7ª da sensível na 2ª inversão, 7ª diminuta na 1ª inversão, 7ª sobretônica, 7ª da dominante na 3ª inversão.

**GABARITO:** c) ( X ) acorde de 7ª da dominante na 3ª inversão, 7ª da sensível na 2ª inversão, 7ª diminuta na 1ª inversão, 5ª diminuta do VII grau na 2ª inversão. ✓

**AMPARO:** Silva M.H. Pag. 22, 58 e 71.

**Item 15.** A cadência Interrompida é caracterizada pelo encadeamento do:

- a) (    ) V grau invertido para o VI grau, no estado fundamental.
- b) (    ) V grau para o I grau, ambos no estado fundamental.
- c) (    ) V grau invertido para o I grau, ambos no estado fundamental.
- d) (    ) V grau para o VI grau, ambos no estado fundamental.
- e) (    ) V grau invertido para o IV grau no estado fundamental.

**GABARITO:** d) ( X ) V grau para o VI grau, ambos no estado fundamental. ✓

**AMPARO:** PRIOLLI, 1º V. Pag 65.

**Item 16.** O acorde de 5ª diminuta do VII grau, na 2ª inversão, também pode ser denominado como:

- a) (    ) acorde de 4ª aumentada e 6ª da superdominante.
- b) (    ) acorde de 4ª aumentada e 6ª da subdominante.
- c) (    ) acorde de 4ª e 6ª da supertônica.
- d) (    ) acorde de 4ª e 6ª da dominante.
- e) (    ) acorde de 4ª aumentada e 6ª da dominante.

**GABARITO:** b) ( X ) acorde de 4ª aumentada e 6ª da subdominante. ✓

**AMPARO:** PRIOLLI, 1º V. Pag 44.

**EXAME DE HABILITAÇÃO ARTÍSTICO-MUSICAL – 1ª FASE**  
**AVALIAÇÃO DE LEGISLAÇÃO MILITAR E**  
**CONHECIMENTOS MÚSICAIS GERAIS**  
**Fl 6/14**

Item 17. A cifra  $\overset{+6}{5}$  corresponde ao:

- a) ( ) acorde de sétima sobretônica na 1ª inversão.
- b) ( ) acorde de sétima diminuta na 1ª inversão.
- c) ( ) acorde de sétima da sensível na 1ª inversão.
- d) ( ) acorde sétima da diminuta na 1ª inversão.
- e) ( ) acorde de sétima da dominante na 1ª inversão.

**GABARITO:** c) ( X ) acorde de sétima da sensível na 1ª inversão. ✓

**AMPARO:** PRIOLLI, 1º V. Pag 97.

Item 18. O acorde de 7ª da dominante é encontrado no V grau das escalas maiores e menores. É um acorde de quatro sons dissonante natural. Marque a única opção em que o acorde de 7ª da dominante não resolveu naturalmente.

a) ( )

b) ( )

c) ( )

d) ( )

e) ( )

**GABARITO:** a) ( X ) ✓

**AMPARO:** Silva M.H. Pag 58.

**EXAME DE HABILITAÇÃO ARTÍSTICO-MUSICAL – 1ª FASE**  
**AVALIAÇÃO DE LEGISLAÇÃO MILITAR E**  
**CONHECIMENTOS MÚSICAIS GERAIS**  
**FI 7/14**

**2ª SITUAÇÃO PARTICULAR**

Você, por já ter se dedicado ao estudo da técnica do Canto Dado, assumiu a responsabilidade de preparar uma instrução para os demais sargentos da banda. Após a instrução, o Regente preparou uma questão sobre Canto Dado para avaliar o nível atingido.

**2ª QUESTÃO**

<b>GBM</b>	<b>13</b>
<b>GBO</b>	

**Com base na 2ª Situação Particular, responda ao item 19.**

**Item 19.** Cifre o canto dado abaixo, coloque os graus em algarismos romanos, identifique a inversão e espécie dos acordes com números arábicos, de acordo com as regras da harmonia tradicional.



**Figura 5**

**GABARITO:**



**Figura 5**

**\*Será aceita também a cifra I – V ou \_\_\_\_ V, em substituição ao V \_\_\_\_ no penúltimo compasso.**

**AMPARO:** Silva M.H.

**EXAME DE HABILITAÇÃO ARTÍSTICO-MUSICAL – 1ª FASE**  
**AVALIAÇÃO DE LEGISLAÇÃO MILITAR E**  
**CONHECIMENTOS MÚSICAIS GERAIS**  
**FI 8/14**

**3ª SITUACÃO PARTICULAR**

Como transcrição faz parte do programa de estudos, você conseguiu a partitura e elaborou uma questão para que todos treinassem a técnica de transcrição de quarteto de cordas para instrumentos de uma banda de música categoria “C”.

<b>GBM</b>	<b>21</b>
<b>GBO</b>	

**3ª QUESTÃO**

Com base na 3ª Situação Particular, responda ao item 20.

**Item 20.** Realize a transcrição do trecho musical, para os instrumentos pedidos, de acordo com a tabela abaixo. Utilize a **FOLHA RESPOSTA (FOLHA 13)** para responder a este item. A folha pode ser destacada para a realização da tarefa.

<b>TABELA DE TRANSCRIÇÃO</b>			
Nr Ord	Instrumento do quarteto (Instrumento a ser transcrito)	Instrumento da banda correspondente (Instrumento par o qual se transcreve)	
1	1º Violino	1ª Clarineta soprano Sib	
2	2º Violino	2ª Clarineta soprano Sib	
3	Viola	Saxofone alto Mib	
4	Violoncelo	1ª voz	1º Trombone Tenor Sib e Saxhorne Baixo Sib
		2ª voz	2º Trombone Tenor Sib e Tuba Sib

**TRECHO A SER TRANSCRITO**

The image shows a musical score for a string quartet. It consists of four staves: Violino 1, Violino 2, Viola, and Violoncelo. The key signature is one sharp (F#) and the time signature is 9/8. The music is marked *p dolce*. The first measure shows the beginning of the piece with various rhythmic patterns across the instruments.

**Figura 6**



**EXAME DE HABILITAÇÃO ARTÍSTICO-MUSICAL – 1ª FASE**  
**AVALIAÇÃO DE LEGISLAÇÃO MILITAR E**  
**CONHECIMENTOS MÚSICAIS GERAIS**  
**FI 9/14**

**GABARITO:**

The image shows a musical score for a band section. It consists of seven staves, each representing a different instrument: 1ª Clarineta Si♭, 2ª Clarineta Si♭, Saxofone alto Mi♭, 1º Trombone Tenor Si♭, 2º Trombone Tenor Si♭, Saxofone Bx Si♭, and Tuba Si♭. The music is written in 9/8 time and D major. Each staff begins with a 'p dolce' marking. Blue checkmarks are placed above the first note of every measure in every staff, indicating that this is the correct notation for the exam.

**Figura 6**

**AMPARO: LACERDA, OSVALDO. Regras de Grafia Musical.**

**4ª SITUAÇÃO PARTICULAR**

Você foi escalado pelo Regente para ministrar uma instrução para seus pares menos experientes sobre regulamentos militares. Com o objetivo de avaliar o aprendizado da matéria pelos integrantes da turma, você preparou algumas questões sobre o assunto para serem respondidas após a realização da instrução.

**4ª QUESTÃO**

<b>GBM</b>	<b>02</b>
<b>GBO</b>	

Com base na 4ª Situação Particular, responda aos itens 21 e 22, assinalando com um “X” a resposta correta para o item.

**EXAME DE HABILITAÇÃO ARTÍSTICO-MUSICAL – 1ª FASE**  
**AVALIAÇÃO DE LEGISLAÇÃO MILITAR E**  
**CONHECIMENTOS MÚSICAIS GERAIS**  
**FI 10/14**

**Item 21.** Sobre o capítulo VII da Instrução Geral para aplicação do Regulamento de Continências, Honras, Sinais de Respeito e Cerimonial Militar das Forças Armadas, que trata dos Hinos, Canções e Dobrados, podemos verificar:

I - nas solenidades com a presença de público externo, deverá ser cantado, preferencialmente, o Hino Nacional, para permitir uma maior participação da assistência.

II - no canto do Hino Nacional pela tropa ou público, acompanhado de execução instrumental, as bandas e as fanfarras deverão obedecer ao andamento metronômico de uma semínima igual a 120.

III - marchas e dobrados de compositores estrangeiros não poderão ser executados em cerimônias militares, pelas bandas de música.

IV - as marchas e dobrados para bandas de corneteiros ou clarins, para fanfarras e para bandas de música, utilizados no Exército, são os constantes do (C 20-5) Manual de Toques do Exército.

- a) ( ) Somente a I está correta.
- b) ( ) I e III estão corretas.
- c) ( ) II, III e IV estão incorretas.
- d) ( ) I, II e IV estão corretas.
- e) ( ) todas as alternativas estão corretas.

**GABARITO:** d) ( X ) I, II e IV estão corretas. ✓

**AMPARO:** § 1º, § 2º e § 3º do Art. 24 e Art. 25, das Instruções Gerais para Aplicação do Regulamento de Continências, Honras, Sinais de Respeito e Cerimonial Militar das Forças Armadas (EB 10-IG-12.001).

**Item 22.** São atribuições dos músicos, segundo o Regulamento Interno e dos Serviços Gerais:

I - ter o maior cuidado com o instrumento que lhe seja confiado, mantendo-o em bom estado de conservação e limpeza e empregando-o apenas na instrução e em cerimônias oficiais, ou em outras, quando devidamente autorizado;

II - participar, imediatamente, ao regente ou ao mestre os extravios ou danos verificados no instrumento que lhe estiver confiado;

III - os músicos, sob o ponto de vista da instrução musical, ficam subordinados ao regente de música, mestre ou contramestre; quanto à instrução geral, administração e disciplina, e subordinar-se-ão ao Cmt SU à qual estiverem vinculados.

- a) ( ) Somente I e II estão corretas.
- b) ( ) Somente I e III estão corretas.
- c) ( ) Somente II e III estão corretas.
- d) ( ) nenhuma alternativa está correta.
- e) ( ) todas as alternativas estão corretas.

**GABARITO:** e) ( X ) todas as alternativas estão corretas. ✓

**AMPARO:** Art. 102, 103 e 104, do Regulamento Interno e dos Serviços Gerais.

**EXAME DE HABILITAÇÃO ARTÍSTICO-MUSICAL – 1ª FASE**  
**AVALIAÇÃO DE LEGISLAÇÃO MILITAR E**  
**CONHECIMENTOS MÚSICAIS GERAIS**  
**FI 11/14**

**5ª SITUAÇÃO PARTICULAR**

Você, como integrante da Banda de Música da EsSLog, foi escalado para ministrar uma instrução sobre Legislação Militar aos novos Cabos recém aprovados no Exame de Comprovação de Habilidade Musical (ECHM). Com o intuito de melhor se preparar para ministrar a instrução, você precisou dominar alguns conceitos sobre o Estatuto dos Militares (E1) e o Regulamento Disciplinar do Exército (RDE).

**5ª QUESTÃO**

<b>GBM</b>	<b>09</b>
<b>GBO</b>	

**Com base na 5ª Situação Particular e em seus conhecimentos sobre Legislação Militar, responda aos itens de 23 a 27.**

**Item 23.** Complete as lacunas com os seus conhecimentos sobre o Estatuto dos Militares: “*A hierarquia militar é a ordenação da autoridade, \_\_\_\_\_ dentro da estrutura das Forças Armadas. A ordenação se faz por \_\_\_\_\_; (...)*”

**GABARITO:** em níveis diferentes ✓; postos ou graduações. ✓

**AMPARO:** § 1º, do Art 14, do Estatuto dos Militares.

**Item 24.** Cite 3 (três) circunstâncias consideradas atenuantes no caso de cometimento de transgressão disciplinar.

---

---

---

---

**GABARITO:** - O bom comportamento ✓; - A relevância de serviços prestados ✓; - Ter sido a transgressão cometida para evitar mal maior. ✓ **Também serão aceitas:** - Ter sido a transgressão cometida em defesa própria, de seus direitos ou de outrem, não se configurando causa de justificação ✓; e - A falta de prática no serviço. ✓

**AMPARO:** Inciso I ao V do Art 19, do Regulamento Disciplinar do Exército (RDE).

**EXAME DE HABILITAÇÃO ARTÍSTICO-MUSICAL – 1ª FASE**  
**AVALIAÇÃO DE LEGISLAÇÃO MILITAR E**  
**CONHECIMENTOS MÚSICAIS GERAIS**  
**FI 12/14**

**Item 25.** Cite 4 (quatro) circunstâncias consideradas agravantes no caso de cometimento de transgressão disciplinar.

---

---

---

---

---

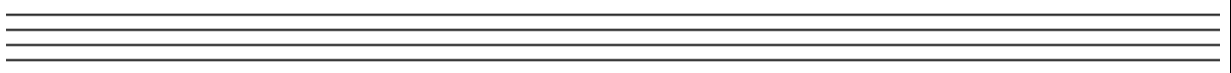
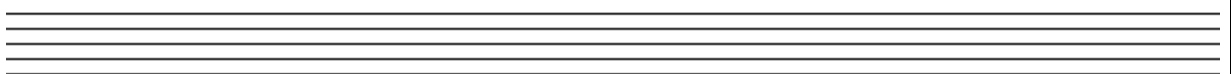
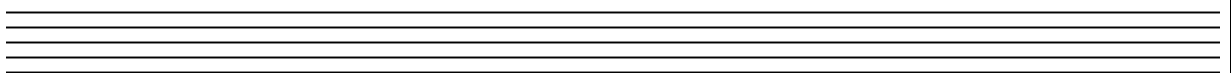
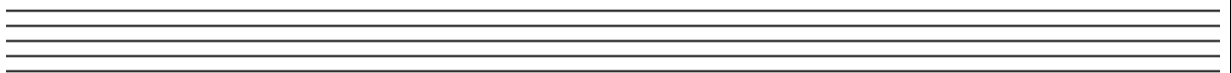
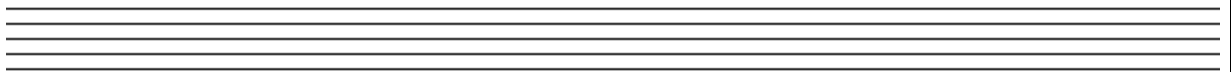
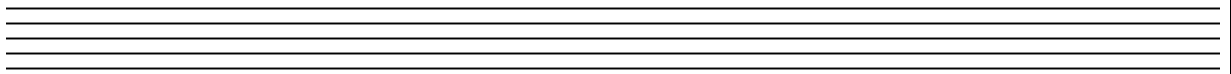
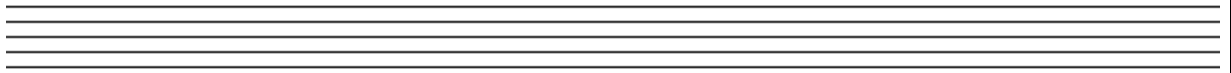
---

**GABARITO:** - O mau comportamento ✓; - A prática simultânea ou conexão de duas ou mais transgressões ✓; - A reincidência de transgressão, mesmo que a punição anterior tenha sido uma advertência ✓; e - O conluio de duas ou mais pessoas. ✓ **Também serão aceitas:** - Ter o transgressor abusado de sua autoridade hierárquica ou funcional ✓; - Ter praticado a transgressão: durante a execução do serviço ✓; - Ter praticado a transgressão: em presença de subordinado ✓; - Ter praticado a transgressão: com premeditação ✓; - Ter praticado a transgressão: em presença de tropa ✓; e - Ter praticado a transgressão: em presença de público. ✓

**AMPARO:** Inciso I ao VI do Art 20, do Regulamento Disciplinar do Exército (RDE).

**EXAME DE HABILITAÇÃO ARTÍSTICO-MUSICAL – 1ª FASE**  
**AVALIAÇÃO DE LEGISLAÇÃO MILITAR E**  
**CONHECIMENTOS MUSICAIS GERAIS**  
**Fl 13/14**

**FOLHA RESPOSTA – TRANSCRIÇÃO**



**FIM DE PROVA!**

**EXAME DE HABILITAÇÃO ARTÍSTICO-MUSICAL – 1ª FASE**  
**AVALIAÇÃO DE LEGISLAÇÃO MILITAR E**  
**CONHECIMENTOS MÚSICAIS GERAIS**  
**Fl 14/14**

**RASCUNHO**

